

Klassenarbeitsmodus

L'option Klassenarbeit de la rubrique Aktueller Raum de la Schulkonsole permet de faire réaliser par les élèves des devoirs sur ordinateur. Le principe est que les élèves **ne se connectent pas** à l'ordinateur avec leurs nom d'utilisateur et mot de passe habituels, mais avec l'identifiant de l'ordinateur et un mot de passe généré par la Schulkonsole. Ce mot de passe est le même pour tous les ordinateurs de la salle. Les élèves utilisent alors le *Arbeitsstations-Konto*, c'est à dire le compte propre de l'ordinateur utilisé. Ils n'ont alors aucune possibilité de transmettre ou recevoir des documents d'autres ordinateurs et n'ont pas non plus accès à Internet. Les autres élèves n'ont pas accès à leurs données.

Il est donc **très important** que le professeur note quel élève a travaillé à quel ordinateur, afin de pouvoir ensuite attribuer à chaque élève son travail.

Les différentes étapes sont les suivantes :

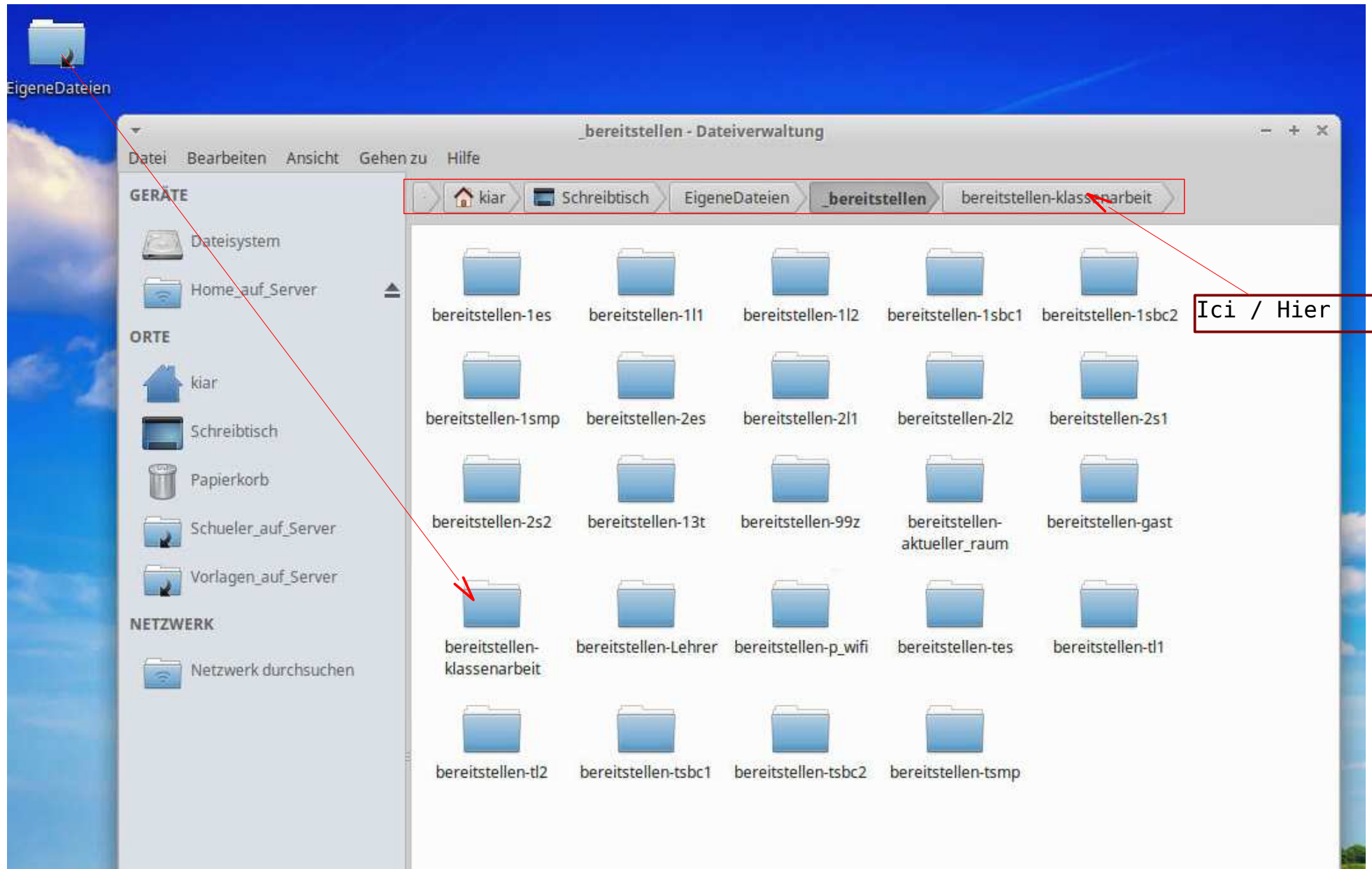
1. Le professeur place avant le début du Klassenarbeit, tous les documents nécessaires au travail des élèves dans le dossier : **EigeneDateien → _bereitstellen → bereistellen-klassenarbeit.**

Der Unterpunkt Klassenarbeit der Rubrik aktueller Raum in der Schulkonsole ist für das Schreiben von Klassenarbeiten an den PCs eines Raumes eingerichtet. Prinzipiell funktioniert der Klassenarbeitsmodus so, dass die Schüler **sich nicht mit ihrem normalen Benutzernamen an den Rechnern anmelden**, sondern mit dem PC-Namen und einem vom Lehrer zuvor auf dieser Seite der Schulkonsole generierten Passwort, das für alle Rechner des aktuellen Raums gleich gesetzt wird. Die Schüler arbeiten also mit dem so genannten Arbeitsstations-Konto und haben im entsprechenden Heimatverzeichnis keine Tauschmöglichkeit und nach außen keinen Internetzugriff. Auf ihre eigenen Dateien können die Schüler also nicht zugreifen.

Es ist in jedem Fall **wichtig** für die Lehrkraft, sich zu notieren, an welchem Rechner welcher Schüler bei der Klassenarbeit sitzt, um später die eingesammelten Klassenarbeiten den entsprechenden Schülernamen zuordnen zu können.

Im einzelnen ist folgendermaßen vorzugehen:

1. Die Lehrkraft kopiert die bereitzustellenden Aufgabendateien bzw. Klassenarbeitsvorlagen vor Klassenarbeitsbeginn in den Ordner **EigeneDateien → _bereitstellen → bereistellen-klassenarbeit.**



2. Se connecter dans la Schulkonsole et sélectionner le menu *Aktueller Raum* et cliquer ensuite sur *Unterricht beginnen*.
3. Sélectionner *Klassenarbeit* dans le menu *Aktueller Raum*.

2. Anmelden an der Schulkonsole und in der Hauptnavigation *Aktueller Raum* wählen, ggf. Raum in der Raumauswahl wechseln und schließlich *Unterricht beginnen* bestätigen.
3. Im Menu *Aktueller Raum* den Punkt *Klassenarbeit* auswählen.



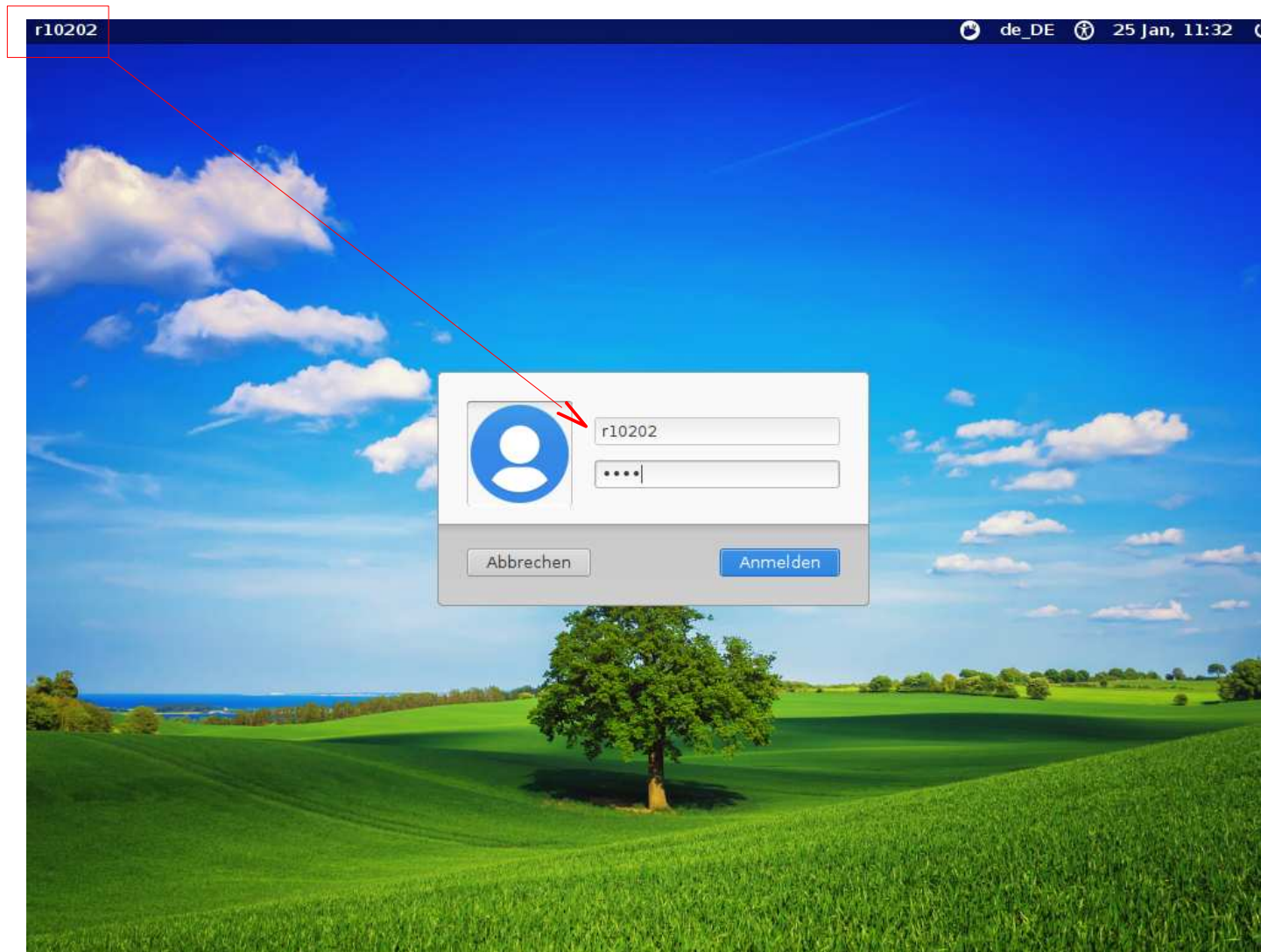
4. Accepter le mot de passe généré aléatoirement par le système, ou bien en donner un soi-même. C'est ce mot de passe que les élèves doivent utiliser pour se connecter ensuite. Le *Klassenarbeitsmodus* entre en fonction, dès que l'enseignant clique sur *Klassenarbeit starten*. Tous les ordinateurs de la salle reçoivent alors le mot de passe qui vient d'être fixé.

4. Zufällig gesetztes Workstationpasswort für das Anmelden an den Arbeitsstationen akzeptieren oder beliebiges setzen. Dieses Passwort muss den Schülern zum Anmelden mitgeteilt werden. Durch das Klicken auf die Schaltfläche *Klassenarbeit starten* wird der Klassenarbeitsmodus gestartet. Alle Arbeitsstationskonten des aktuellen Raumes erhalten das eben gesetzte Workstationpasswort.



5. C'est seulement maintenant que les élèves peuvent se connecter en utilisant comme identifiant celui de l'ordinateur, dans l'exemple r10202 (ordinateur numéro 2 de la salle 102) et comme mot de passe, celui qui vient d'être fixé dans la Schulkonsole. Les élèves n'ont ainsi plus accès aux données de leur compte ou à leur environnement habituel.

5. Jetzt erst können sich die Schüler mit dem *PC-Namen*, hier im Beispiel als Benutzer r10202 (Computer 2 im Raum 102), und dem frisch gesetzten Workstationpasswort an der jeweiligen Arbeitsstation anmelden. Die Schüler haben damit keinen Zugriff auf ihre gewohnte Umgebung und auf ihre eigenen Dateien. Auch Tauschverzeichnisse stehen nicht zur Verfügung.



6. Apparaît alors dans la Schulkonsole, la liste des ordinateurs connectés dans la salle, ainsi que les documents prêts à être distribués.

Cliquer sur *Aktualisieren* permet d'actualiser la liste des ordinateurs connectés.

Quand tous les élèves sont connectés, cliquer sur *Bereitstellen* permet de distribuer les documents à tous les ordinateurs connectés de la salle.

6. Die Lehrkraft erhält nun eine Übersicht über die schon angemeldeten Schüler mit den PC-Namen als Benutzernamen und eine Übersicht über die bereitzustellenden Dateien. Über die Schaltfläche *Aktualisieren*, lässt sich der Anmeldestatus aktualisieren. Durch Bestätigung der Schaltfläche *bereitstellen* werden die bereitzustellenden Dateien in den Vorlagenordner der Arbeitsstationskonten des aktuellen Raumes kopiert, aber nur wenn alle Schüler angemeldet sind.

Schulkonsole für Lehrer/innen

linuXmuster.net

Sitzungsdauer: 0:11:06 verbleibend: 0:59:24 Arnaud Kientz mraum m30 IP: 10.16.201.30

Meln Konto aktueller Raum Klassen Projekte Abmelden Version 0.36.0 room_test_handout

Klassenarbeit: [Bereitstellen](#) - [Passwort ändern](#) - [Einsammeln](#)

Aktueller Raum: r102 :: Klassenarbeitsmodus

Nutzung: Arnaud Kientz unterrichtet in Raum r102.

Klassenarbeitsmodus ist **aktiv**.

Nr.	Hostname	Login
1.	r10202	r10202

Bereitzustellende Dateien

Nr.	Dateiname		
1	CentreCommercial.db		
2	huffman.png		
3	Iso-8859-15.png		
4	Polybe-Screenshot1.png		
5	Polybe-Screenshot2.png		
6	Sujet.pdf		
7	UTF-8-character-table.html		
8	Utf8.css		

Allen

Datei hochladen

Keine ausgewählt

Ordinateurs des élèves connectés (un seul ici)

Angemeldete Arbeitstation (nur eine hier).

Documents à distribuer aux élèves. Bereitstellende Dateien.

Distribuer aux élèves (quand tous sont connectés). An die Schüler bereitstellen (wenn alle angemeldet sind).

7. Les élèves trouvent alors les documents mis à leur disposition pour le Klassenarbeit dans :
Vorlagen_auf_Server → LehrerLogin.

8. Une fois que les élèves se sont connectés et ont récupéré les documents, l'enseignant doit changer le mot de passe, afin d'empêcher les élèves de tricher en se déconnectant, se reconnectant sur leur compte pour avoir accès à leurs propres données, puis en se reconnectant pour poursuivre leur travail. Les élèves qui se connecteront sur leur propre compte ne seront ainsi, après modification du mot de passe, plus dans la mesure de se reconnecter sur le compte de l'ordinateur pour poursuivre le travail.

Là encore, l'enseignant peut accepter le mot de passe proposé par le système, ou bien en choisir un personnellement. Le vidéo-projecteur doit bien sûr être éteint à ce moment.

7. Die Schüler finden die bereitgestellten Klassenarbeitsvorlagen unter **Vorlagen_auf_Server → LehrerLogin.**

8. Nachdem alle Schüler sich angemeldet und die Vorlagen erhalten haben, muss die Lehrkraft das Workstationpasswort ändern, damit Schüler keine Betrugsversuche begehen können, indem sie sich abmelden, unter ihrem eigenen Namen anmelden auf schon erstellte Dateien zugreifen und nachschauen und dann erneut am Workstationkonto sich anmelden können. Den ersten Schritt können die Schüler ausführen, ein erneutes Anmelden am Arbeitsstationskonto ist aber auf Grund des geänderten Passwortes nicht mehr möglich.

Die Lehrkraft gibt ein neues Passwort vor oder akzeptiert das vorgegebene Zufallspasswort und klickt die Schaltfläche Passwort ändern. Der Beamer muss natürlich dazu ausgeschaltet sein.

Schulkonsole für Lehrer/innen



 Sitzungsdauer: 0:11:59 verbleibend: 0:59:42

 Arnaud Kientz

 mraum

 m30

IP: 10.16.201.30

Mein Konto

aktueller Raum

Klassen

Projekte

Abmelden

Version 0.36.0 room_test_password

Ausgeteilt

Klassenarbeit: [Bereitstellen](#) - [Passwort ändern](#) - [Einsammeln](#)

Aktueller Raum: r102 :: Klassenarbeitsmodus

Nutzung: Arnaud Kientz unterrichtet in Raum r102.

Klassenarbeitsmodus ist **aktiv**.

Workstationpasswort:



9. Les élèves doivent déplacer les documents mis à leur disposition, pour pouvoir les modifier. Le mieux est de les placer tout de suite dans le dossier **EigeneDateien** → **_einsammeln** puisqu'ils doivent être sauvegardés là une fois le KA terminé, pour être récupéré par l'enseignant.

10. Les devoirs enregistrés par les élèves dans le dossier **EigeneDateien** → **_einsammeln** apparaissent ensuite sur la page suivante de la Schulkonsole. Cliquer sur *Aktualisieren* pour faire apparaître les derniers devoirs enregistrés.

Cliquer sur *einsammeln* permet de sauvegarder les premiers devoirs dans le dossier personnel de l'enseignant.
Cliquer sur *einsammeln und beenden* permet, après confirmation, de mettre fin au Klassenarbeit.

9. Schüler müssen die bereitgestellte Vorlage in einen anderen Ordner des Heimatverzeichnisses kopieren, um die Datei bearbeiten zu können, am besten gleich in den Ordner **EigeneDateien** → **_einsammeln**. Hier muss die fertige Klassenarbeit auch liegen, damit sie von der Lehrkraft eingesammelt werden kann.

10. Auf der folgenden Seite der Schulkonsole werden die schon von den Schülern im Ordner **EigeneDateien** → **_einsammeln** der Arbeitsstationskonten abgelegten Klassenarbeits-Dateien angezeigt. Um den Status zu aktualisieren, muss die Seite über den Browserknopf Aktualisieren neugeladen werden.
Über die Schaltfläche Kopien einsammeln lassen sich Zwischenergebnisse in das Heimatverzeichnis des Lehrers kopieren. Nach Klicken der Schaltfläche Einsammeln und beenden erscheint eine Bestätigungsabfrage, ob der Klassenarbeitsmodus wirklich beendet werden soll.

Schulkonsole für Lehrer/innen



🕒 Sitzungsdauer: 0:12:34 verbleibend: 0:57:54 👤 Arnaud Kientz 🏠 mraum 💻 m30 IP: 10.16.201.30

[Mein Konto](#) [aktueller Raum](#) [Klassen](#) [Projekte](#) [Abmelden](#) Version 0.36.0 room_test_collect

Workstationpasswort geändert.

Klassenarbeit: [Bereitstellen](#) - [Passwort ändern](#) - [Einsammeln](#)

Aktueller Raum: r102 :: Klassenarbeitsmodus
Nutzung: Arnaud Kientz unterrichtet in Raum r102.
Klassenarbeitsmodus ist **aktiv**.

Bisher eingesammelte Dateien

Nr. Dateiname

Einsammeln

Kopien einsammeln

Einsammeln und beenden

Hostname	Login	Dateien
r10202	r10202	

Kopien einsammeln

Einsammeln und beenden

Aktualisieren




Klassenarbeit: [Bereitstellen](#) - [Passwort ändern](#) - [Einsammeln](#)

Aktueller Raum: r102 :: Klassenarbeitsmodus

Nutzung: Arnaud Kientz unterrichtet in Raum r102.

Klassenarbeitsmodus ist **aktiv**.

Bisher eingesammelte Dateien

Nr. Dateiname

Einsammeln

Kopien einsammeln

Einsammeln und beenden

Hostname	Login	Dateien
r10202	r10202	Mes_Réponses.odt

Kopien einsammeln

Einsammeln und beenden

Aktualisieren

L'élève a sauvegardé dans le dossier EigeneDateien → __einsammeln son KA écrit sur l'ordinateur numéro 2 de la salle 102.

Die Schülerin hat ihre Arbeit auf der Arbeitsstation 2 des Mediariums 102 geschrieben und hat sie jetzt in den Ordner EigeneDateien → __einsammeln gespeichert.

11. Si l'on ne veut pas encore clore le devoir, on peut revenir à la page précédente grâce au lien *einsammeln*. Mais une fois que l'on a cliqué sur *Bestätigen*, tous les devoirs du dossier *_einsammeln* des ordinateurs utilisés sont déplacés dans le dossier *_eingesammelt* du compte de l'enseignant. De plus, le dossier contenant les documents distribués aux élèves avant le devoir, y sont également placés. Le *Klassenarbeitsmodus* est alors terminés, ainsi que la session de cours.

12. L'enseignant trouve donc les devoirs dans le dossier de son compte :
eingesammelt/eingesammelt-klassenarbeit/EXAM<identifiant du professeur>_<Date>_<heure>_<numéro de salle> dans un sous-dossier nommé en fonction de chaque ordinateur utilisé. Dans notre exemple, il s'agit du dossier *_eingesammelt/eingesammelt-klassenarbeit/EXAM_kiar_2018-01-25_11-41-55_r102/r10202*

11. 11. Will man die Klassenarbeit noch nicht beenden, kann man über den Link[Einsammeln] zur vorigen Seite zurückspringen. Mit Klicken der Schaltfläche Bestätigen werden die Klassenarbeiten aus dem Ordner *_einsammeln* der Arbeitsstationskonten in einen Unterordner des Lehrkraft-Verzeichnisses *_eingesammelt* verschoben. Außerdem wird der Ordner des Vorlagenverzeichnisses, in dem die von der Lehrkraft bereitgestellten Klassenarbeitsvorlagen liegen, mitverschoben. Der Klassenarbeitsmodus wird beendet, zugleich auch der Unterricht.

12. Die Lehrkraft findet die eingesammelten Klassenarbeiten im Heimatverzeichnis im Ordner *_eingesammelt/eingesammelt-klassenarbeit/EXAM_<Lehrerbenutzername>_<Datum>_<Uhrzeit>_<Raumbezeichnung>* in einem Subordner, der nach dem jeweiligen PC-Namen benannt ist.
Hier im Beispiel ist das der Ordner: *_eingesammelt/eingesammelt-klassenarbeit/EXAM_kiar_2018-01-25_11-41-55_r102\r10202*

