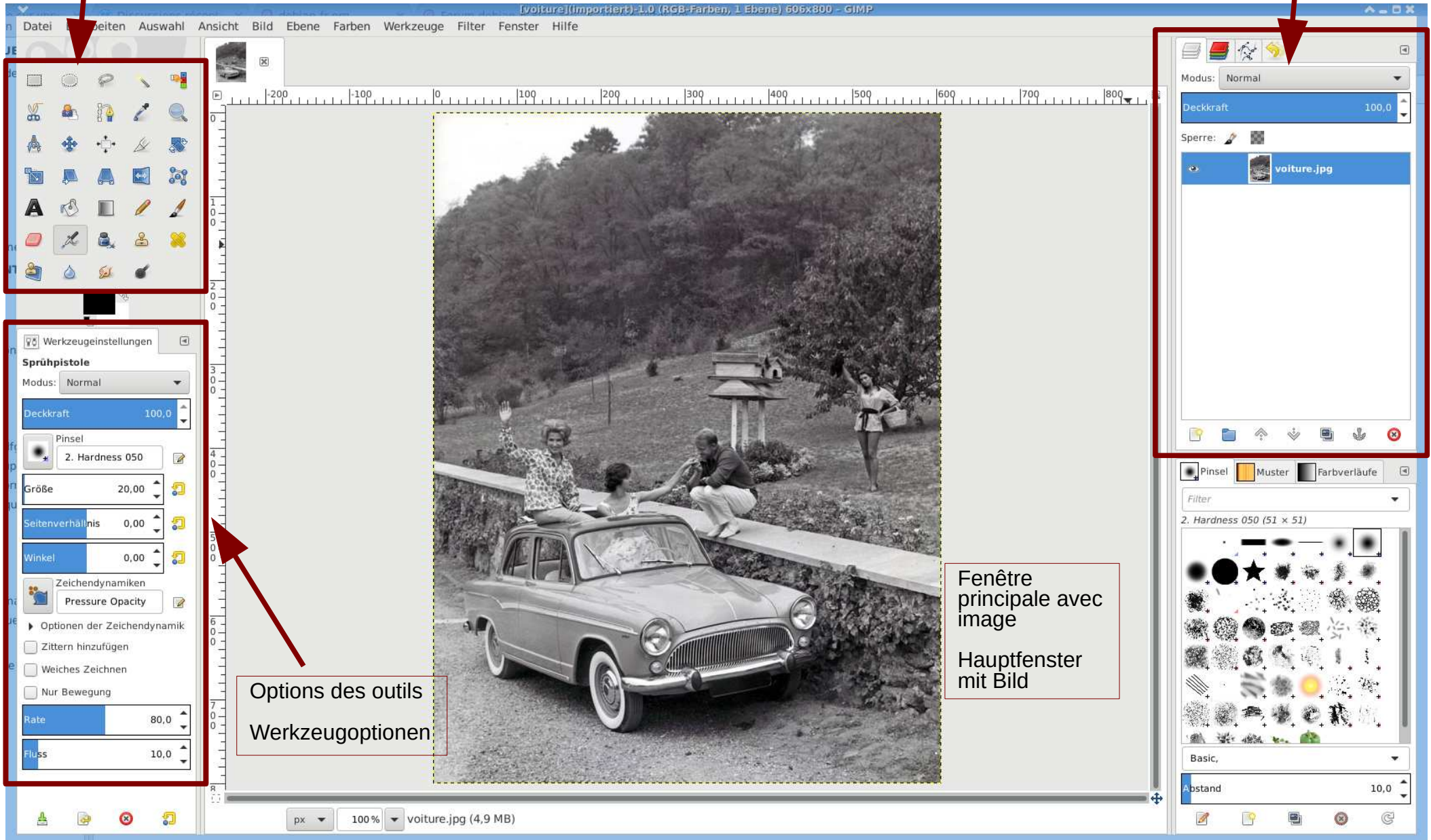


Outils de dessin
Zeichnen-Werkzeuge

Introduction à Gimp Mit Gimp starten

Gestion des calques
Ebeneverwaltung



Beispiel / Exemple 3 : Warhol Effect



(l'autre sens est possible, mais très difficile)

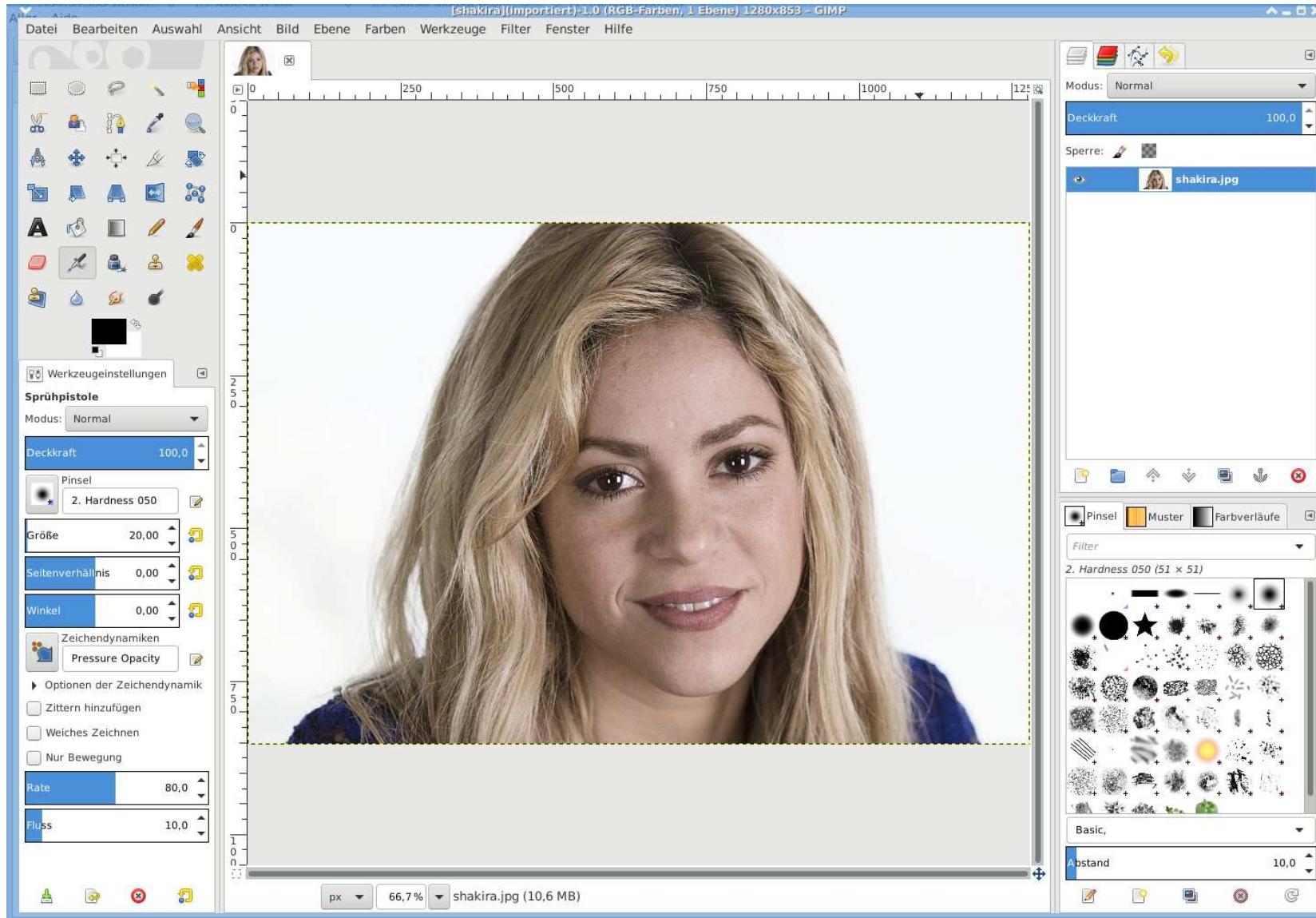
(die andere Richtung ist auch möglich, aber sehr schwierig)



Beispiel / Exemple 3 : Warhol Effect

Ouvrir l'image avec clic droit → Öffnen mit → Gimp

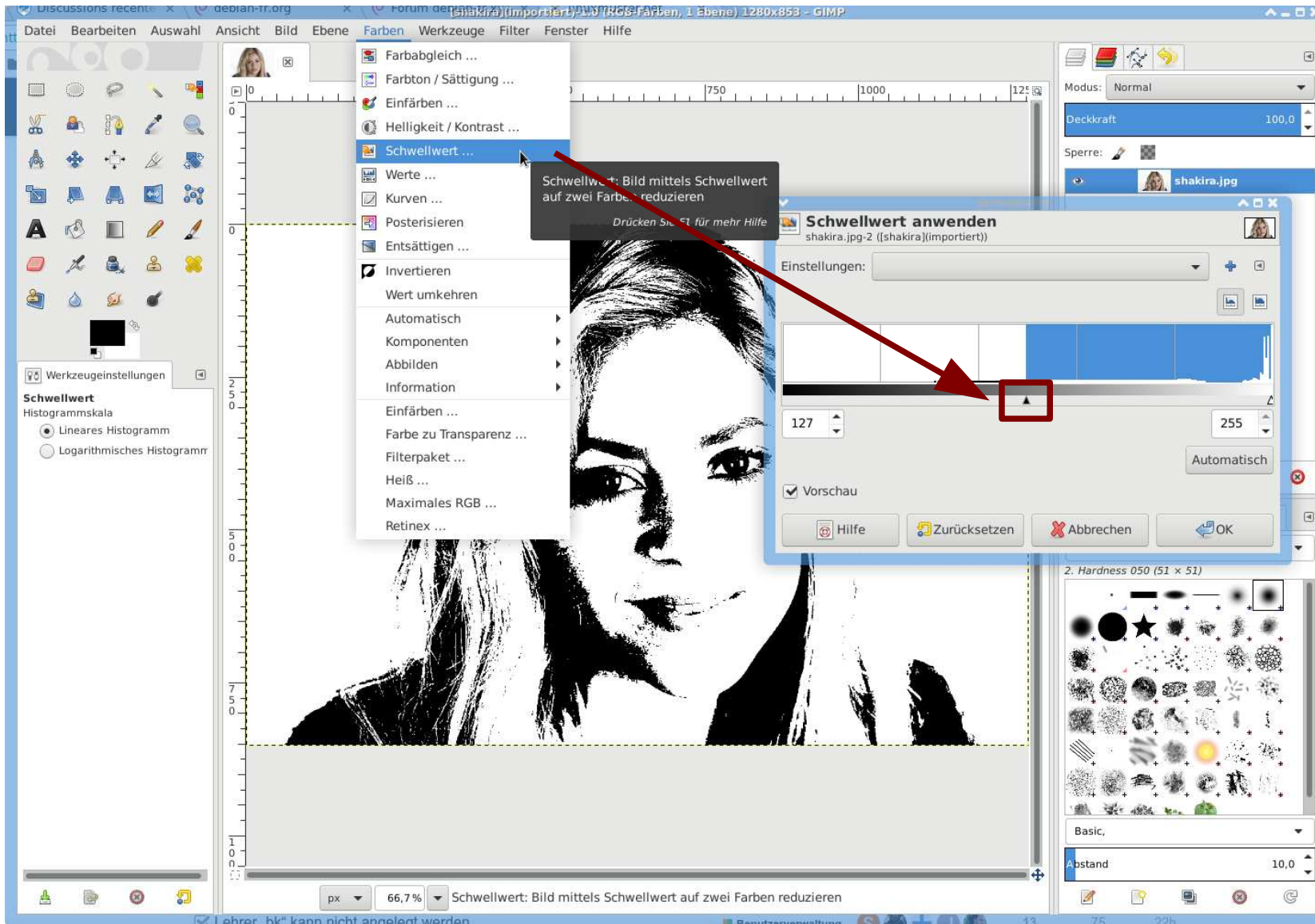
Das Bild öffnen mit einem Rechtsklick → Öffnen mit → Gimp



Beispiel / Exemple 3 : Warhol Effect

Nous allons réduire l'image à deux couleurs : menu Farben → Schwellwert. Puis régler les petites flèches pour obtenir un résultat correct.

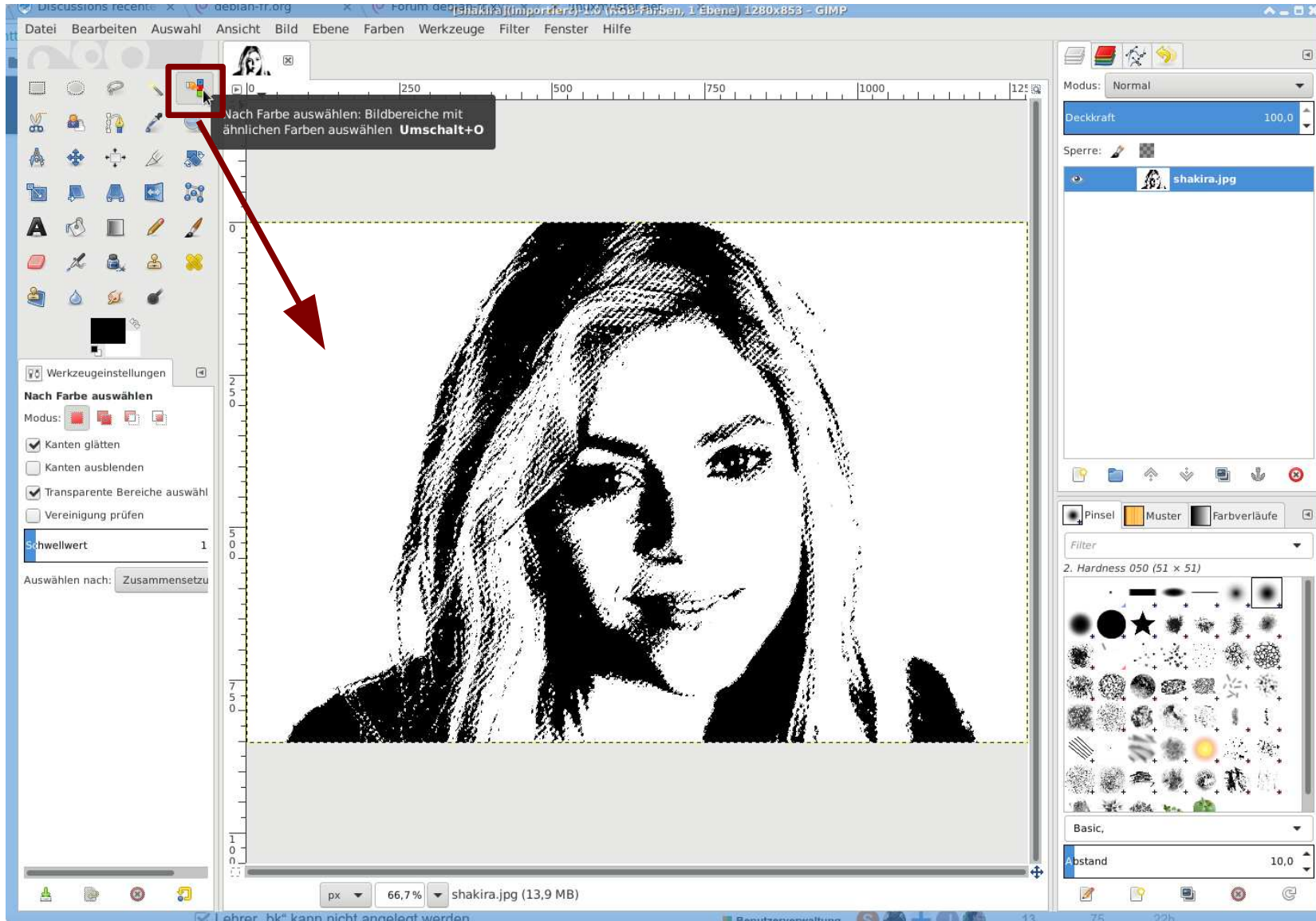
Wir werden das Bild auf zwei Farben reduzieren : Menü Farben → Schwellwert. Dann die kleine Pfeile bewegen um ein angenehmes Ergebnis zu erhalten.



Beispiel / Exemple 3 : Warhol Effect

Pour récupérer le fond blanc en tant que sélection, utiliser l'outil « Nach Farbe auswählen », puis cliquer dans le blanc.

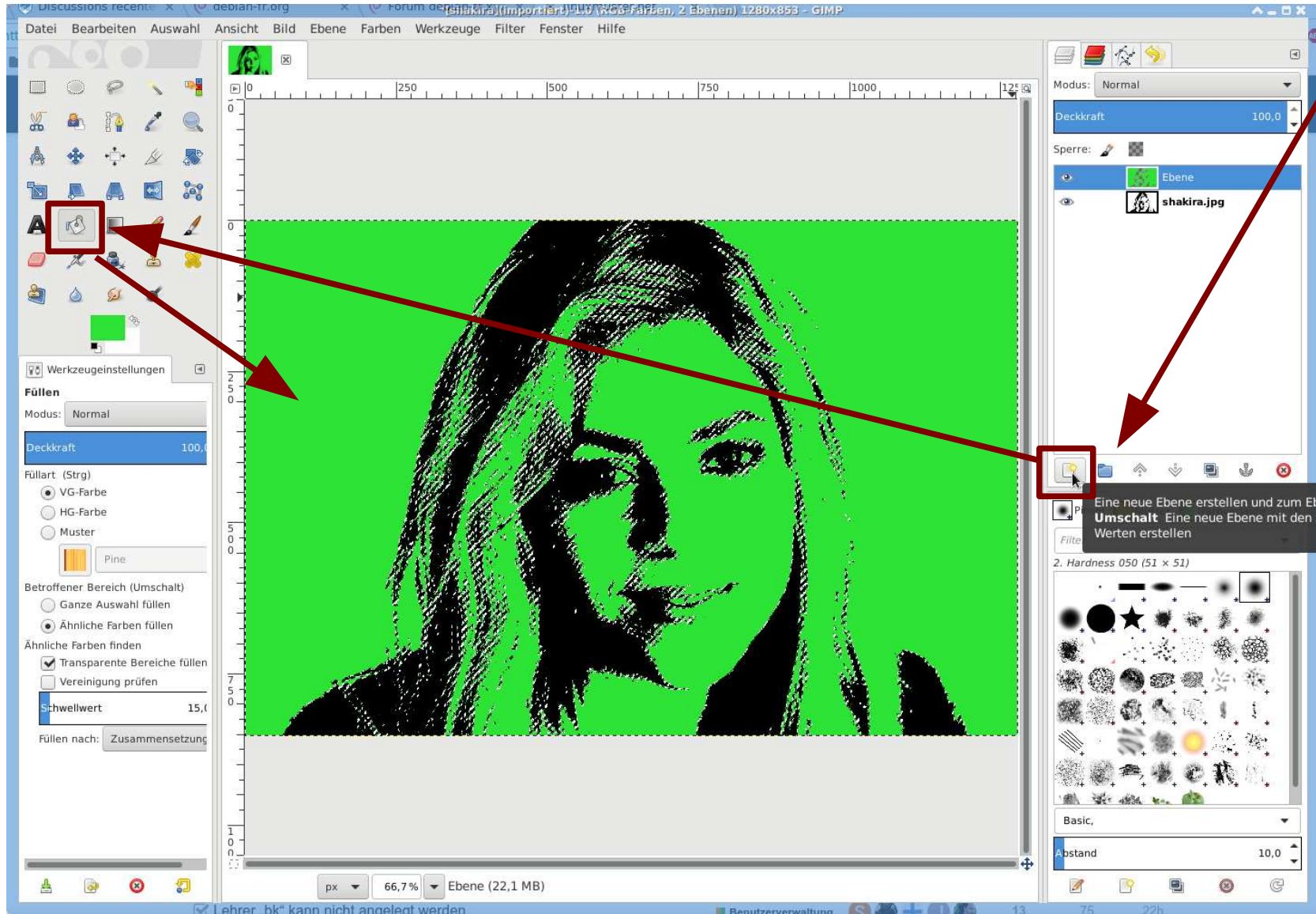
Um den weißen Hintergrund als Auswahl zu haben, den Werkzeug « Nach Farbe auswählen » aktivieren, und ins weiß klicken.



Beispiel / Exemple 3 : Warhol Effect

Créer un nouveau calque, et remplir la sélection d'une couleur choisie.

Eine neue Ebene erstellen, und der Auswahl mit einer beliebigen Farbe auffüllen.

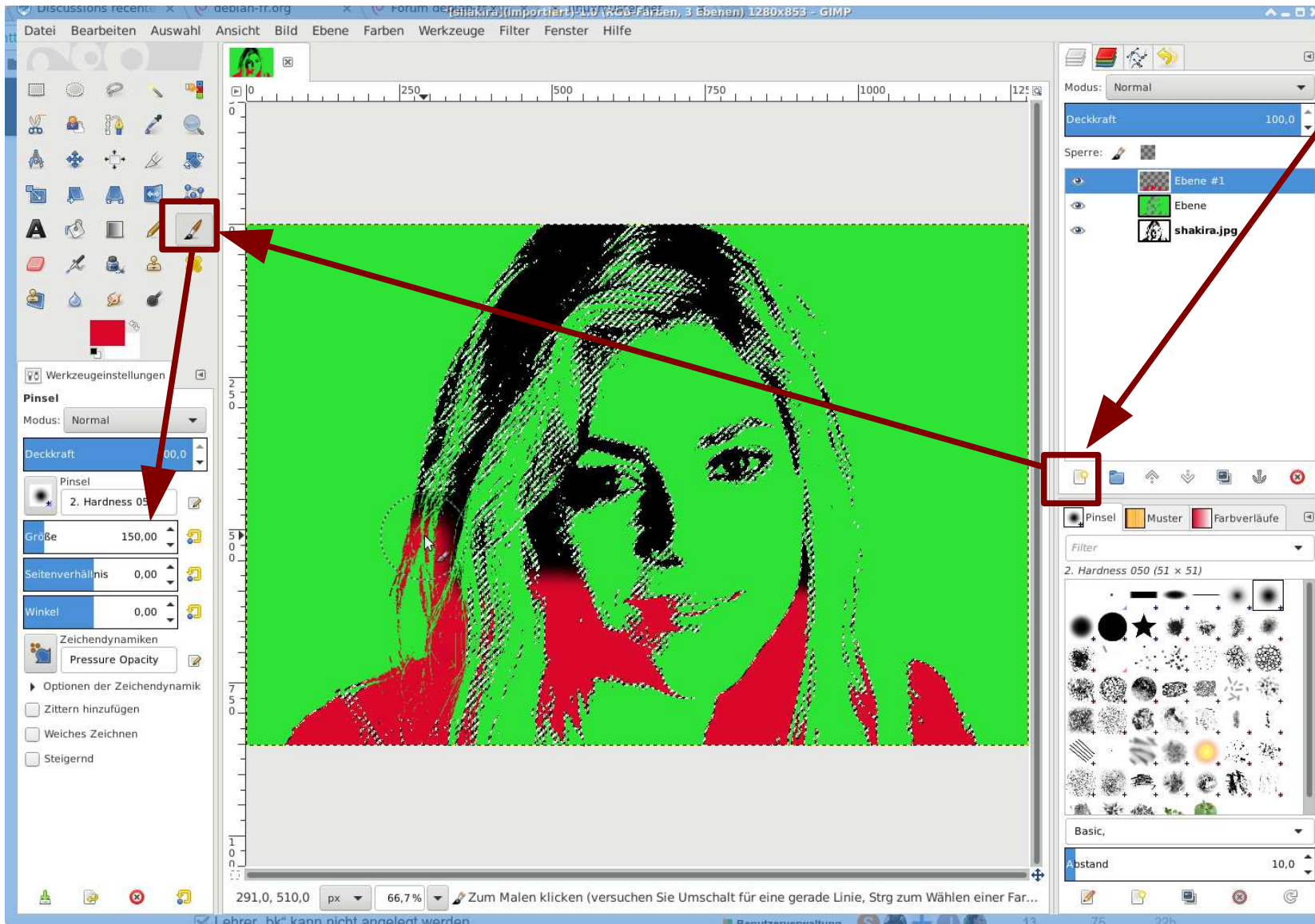


Beispiel / Exemple 3 : Warhol Effect

Il faut maintenant remplir le noir d'une autre couleur. Créer un nouveau calque, inverser la sélection (menu Auswahl → Invertieren) et remplir la sélection d'une couleur choisie à l'aide du pinceau (plus ou moins gros).

Nun muss man das schwarze mit einer anderen Farbe ersetzen. Eine neue Ebene erstellen, der Auswahl invertieren (Menü Auswahl → Invertieren) und der Auswahl mit einer beliebigen Farbe auffüllen, mit dem Pinsel (größe anpassen).

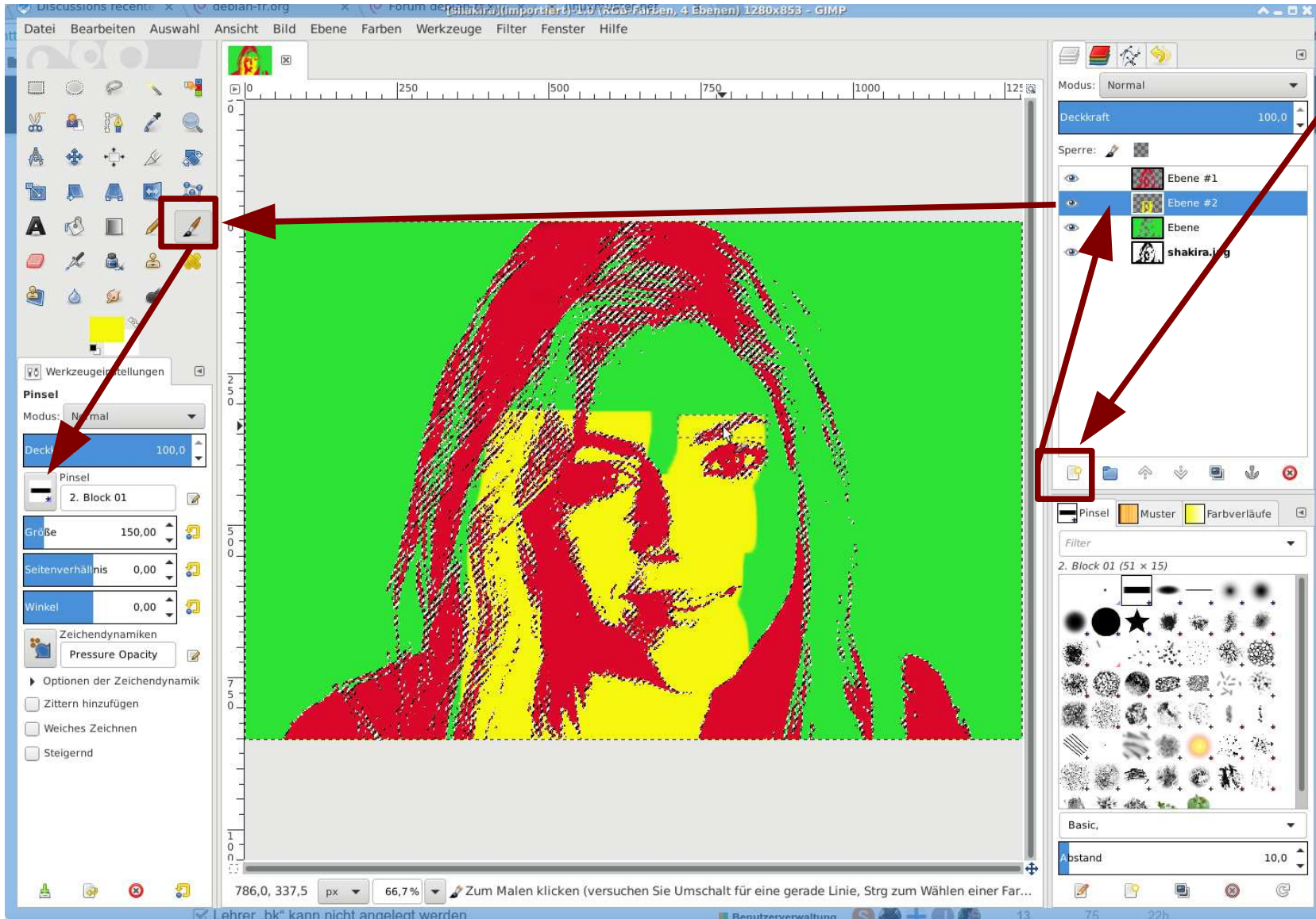
Nun muss man das schwarze mit einer anderen Farbe ersetzen. Eine neue Ebene erstellen, der Auswahl invertieren (Menü Auswahl → Invertieren) und der Auswahl mit einer beliebigen Farbe auffüllen, mit dem Pinsel (größe anpassen).



Beispiel / Exemple 3 : Warhol Effect

Créer un nouveau calque, le placer en 3^e position, puis peindre l'arrière de la tête avec une 3^e couleur.

Eine neue Ebene erstellen, es an die dritte Position plazieren, und hinten den Kopf mit einer dritten Farbe auffüllen.



Beispiel / Exemple 3 : Warhol Effect

On peut recommencer à d'autres endroits avec d'autres couleurs.

Man kann an anderen Stellen mit anderen Farben es wiederholen,

Pour finir, Datei →
Exportieren pour créer
une image png.

Dann Datei →
Exportieren um es als
PNG-Bild zu
speichern.

